

MAPA SYT.-NYS.
 SKALA 1: 1000
 DO CELÓW OPINIODAWCZYCH

Województwo łódzkie

powiat łęczycki

Gmina DASZYNA

Obręb ZELAZNA STARA

numer statystyczny

godko mapy 6.172.31.11.4

STAROSTA POWIATU ŁĘCZYCKIEGO
 POWIATOWY OŚRODEK DOKUMENTACJI
 GEODEZYJNEJ I KARTOGRAFICZNEJ W ŁĘCZICY

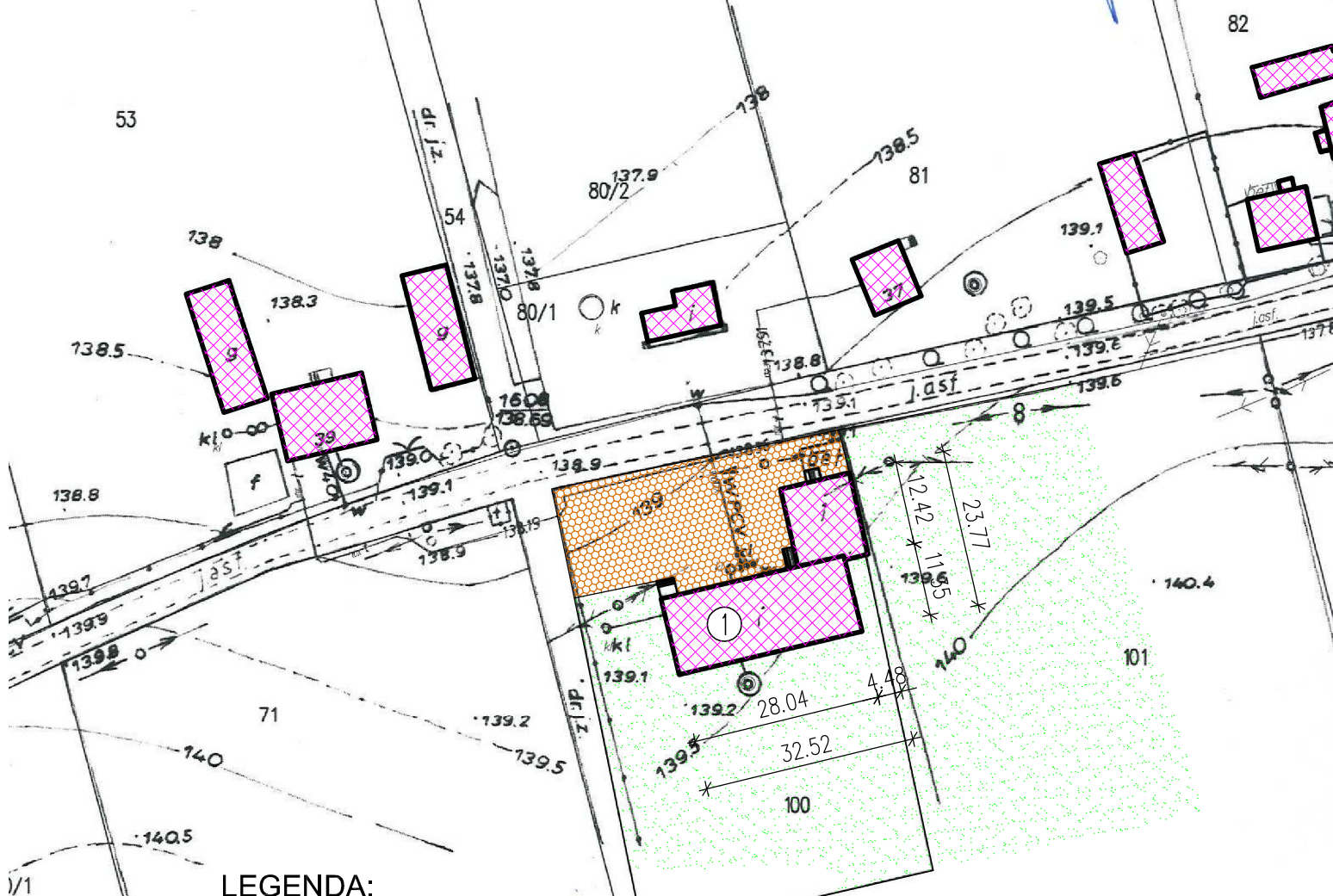
Poświadczam się zgodność niniejszej mapy
 z oryginałem przyjętym do państwowego
 zasobu geodezyjnego i kartograficznego
 w dniu 29.01.11
 i zaewidencjonowano pod nr 532-11.4

Niniejsza mapa nie może służyć
 do celów projektowych.

Łęczyca, dnia 18.01.11 REFERENT

w Wydziale Geodezji i Kartografii,
 Katastru i Gospodarki Nieruchomościami

mgr inż. Michał Pacholski



LEGENDA:

1 - Istniejący Budynek OSP w Żelaznej Starej
 przeznaczony do Termomodernizacji

Utwardzenie terenu

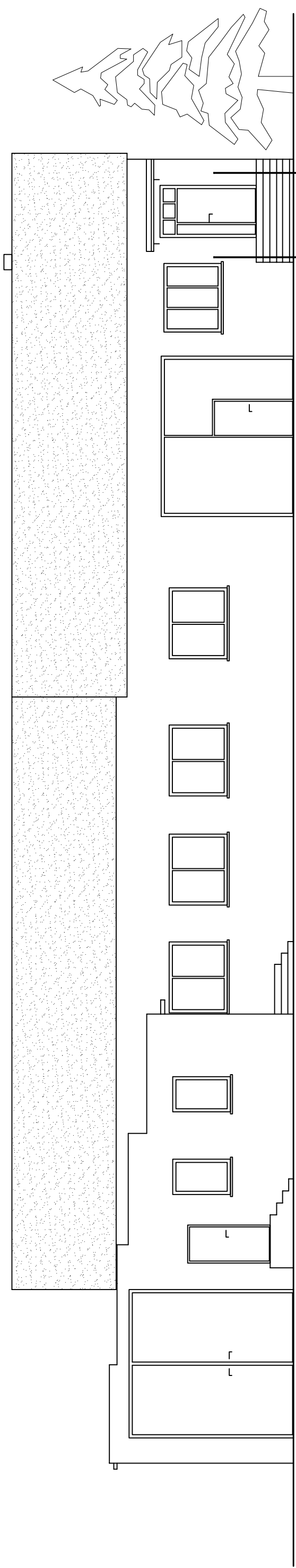
Tereny zielone

Istniejące budynki

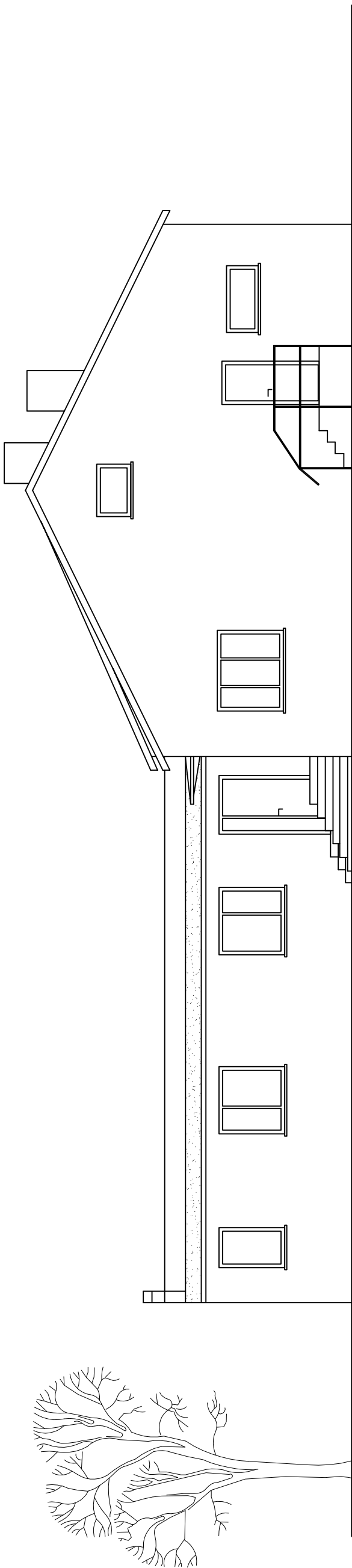
Wejścia do Budynku

Nazwa / adres obiektu budowlanego:			
Termomodernizacja Budynku OSP w Żelaznej Starej dz. nr ew.100 gm. Daszyna			
Inwestor:			
GMINA DASZYNA, DASZYNA 34A, 99-107 Daszyna			
Nazwa rysunku:	Skala:	Numer rysunku:	
PLAN SYTUACYJNY	1:1000	1	
Imię i nazwisko projektanta:	Specjalność / numer uprawnień:	Data:	Podpis:
mgr inż. Krzysztof Maitczak	LOD/0844/POOK/07	02.2011	

ELEWACJA ZACHODNIA INWENTARYZACJA
skala 1:100

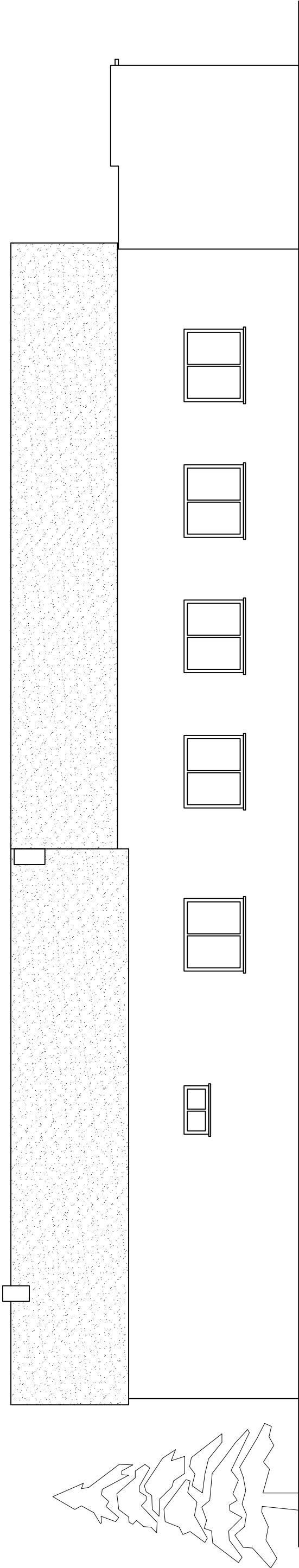


ELEWACJA POŁUDNIOWA INWENTARYZACJA
skala 1:100

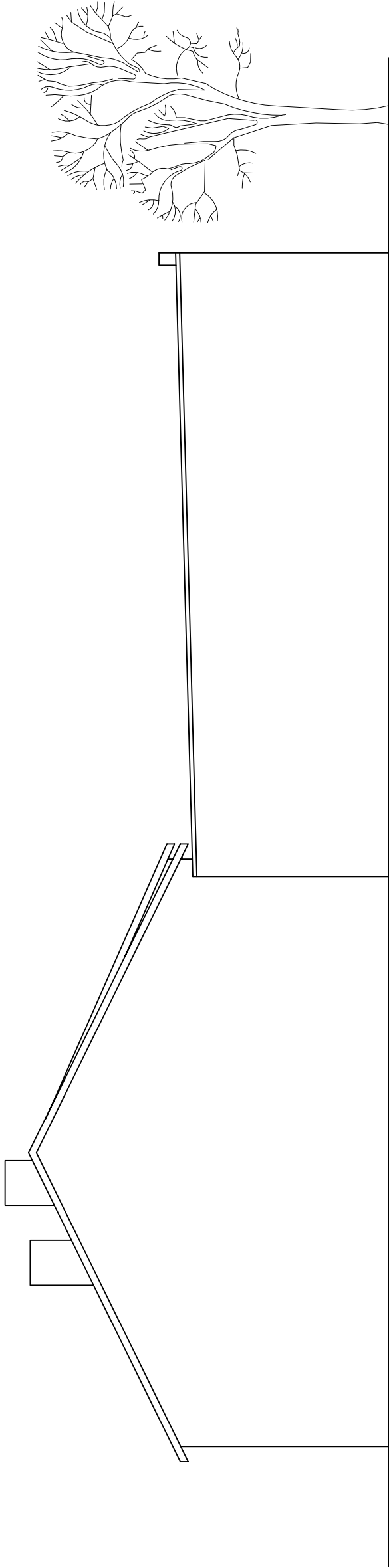


Nazwa / adres obiektu budowlanego:			
Termomodernizacja Budynku OSP w Żelaznej Starej dz. nr ew.100 gm. Daszyna			
Inwestor:			
GMINA DASZYNA, DASZYNA 34A, 99-107 Daszyna			
Nazwa rysunku:	Skala:	Numer rysunku:	
ELEWACJA ZACHODNIA - INWENTARYZACJA ELEWACJA POŁUDNIOWA - INWENTARYZACJA	1:100	2	
Imię i nazwisko projektanta:		Specjalność i numer uprawnień:	Podpis:
mgr inż. Krzysztof Majteczak		LOD/0844/POOK/07	02.2011
mgr inż. Witold Wiechno		LOD/0160/POOK/04	02.2011

ELEWACJA WSCHODNIA INWENTARYZACJA
skala 1:100

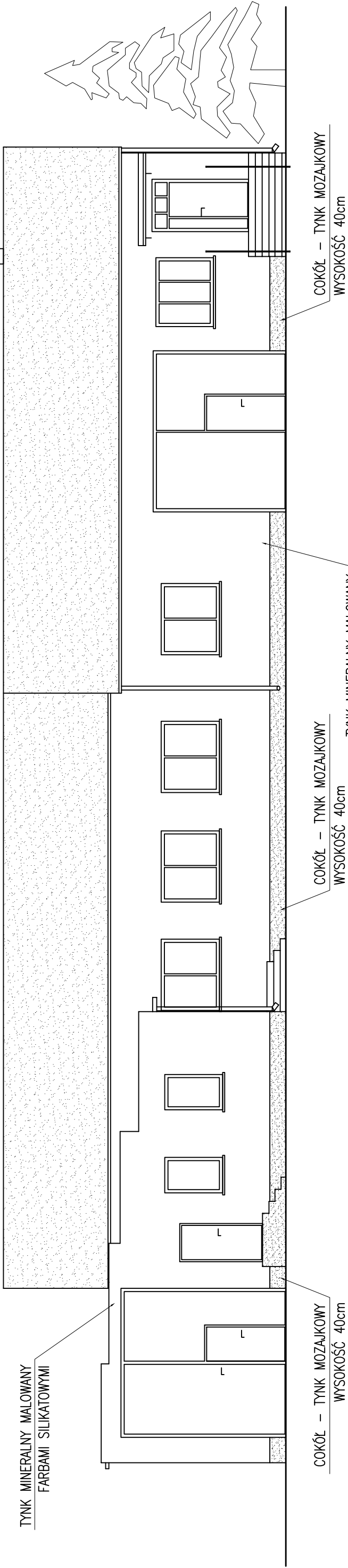


ELEWACJA PÓŁNOCNA INWENTARYZACJA
skala 1:100

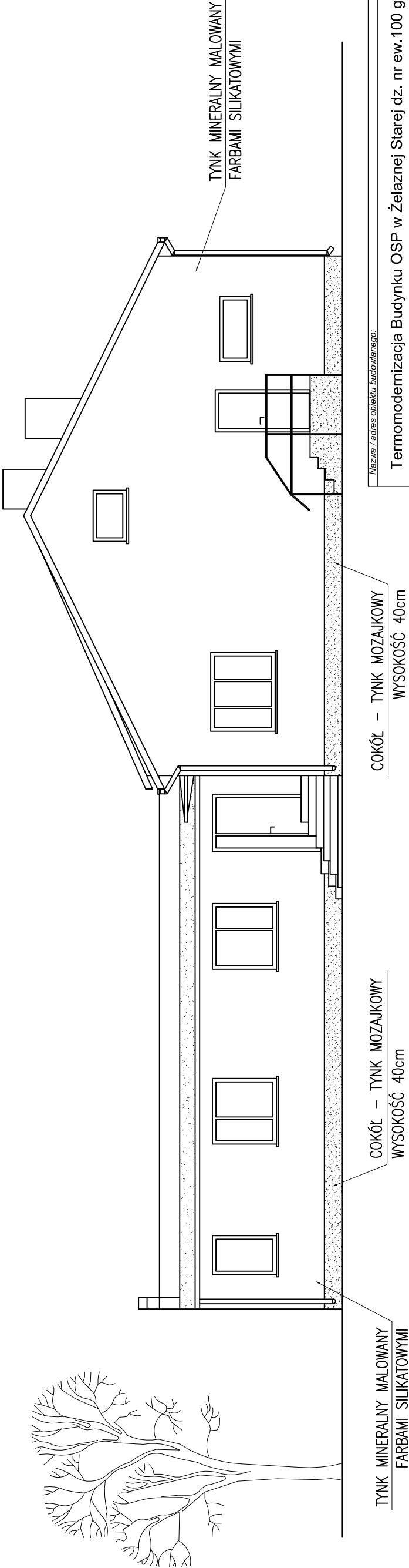


Nazwa / adres obiektu budowlanego:			
Termomodernizacja Budynku OSP w Żelaznej Starej dz. nr ew.100 gm. Daszyna			
Inwestor:			
GMINA DASZYNA, DASZYNA 34A, 99-107 Daszyna			
Nazwa rysunku:	Skala:	Numer rysunku:	
ELEWACJA WSCHODNIA - INWENTARYZACJA ELEWACJA PÓŁNOCNA - INWENTARYZACJA	1:100	3	
Imię i nazwisko projektanta:		Podpis:	
mgr inż. Krzysztof Majczak		Data:	
mgr inż. Witold Wiechno		02.2011	
		02.2011	

ELEWACJA ZACHODNIA
skala 1:100

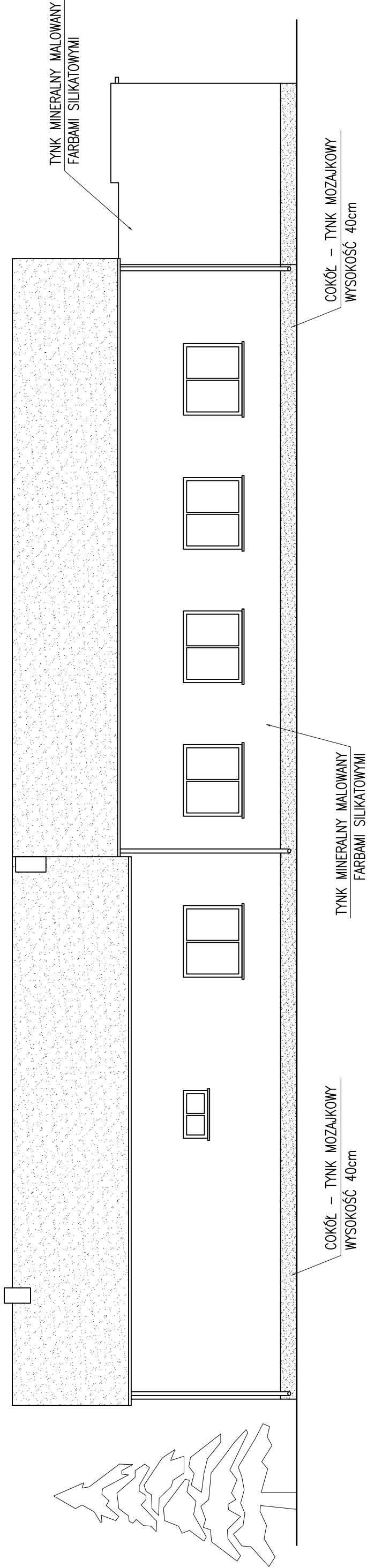


ELEWACJA POŁUDNIOWA
skala 1:100

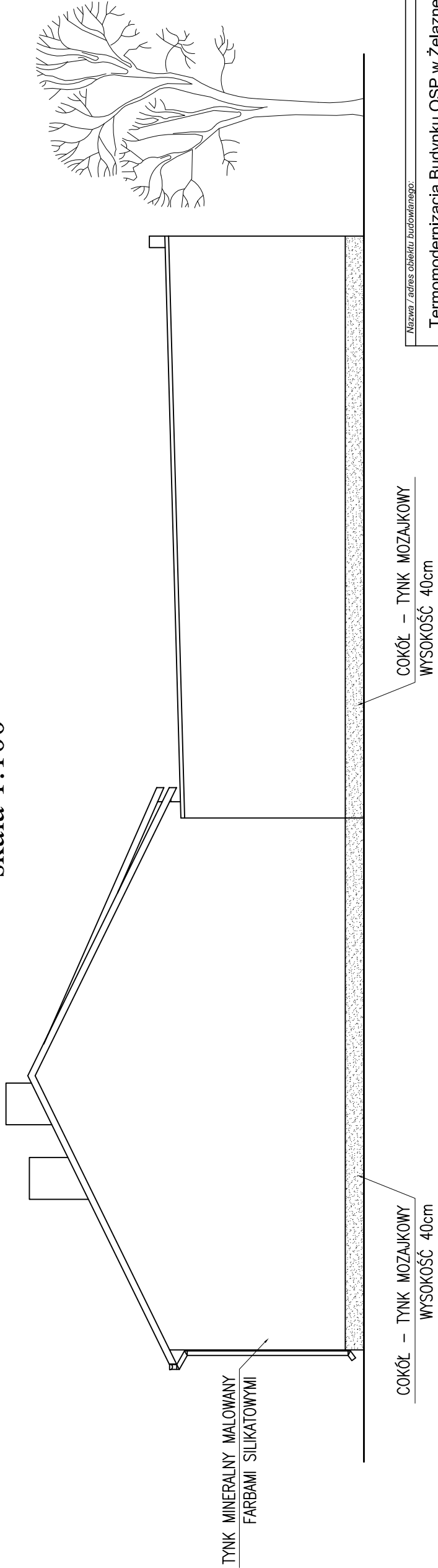


Nazwa / adres obiektu budowlanego:		Termomodernizacja Budynku OSP w Żelaznej Starej dz. nr ew.100 gm. Daszyna	
Inwestor:		GMINA DASZYNA, DASZYNA 34A, 99-107 Daszyna	
Nazwa rysunku:	Skala:	ELEWACJA ZACHODNIA ELEWACJA POŁUDNIOWA	Numer rysunku:
	1:100		4
Imię i nazwisko projektanta:		Specjalność i numer uprawnień:	Podpis:
mgr inż. Krzysztof Majczak		LOD/0844/POOK/07	02.2011
mgr inż. Witold Wiechno		LOD/0160/POOK/04	02.2011

ELEWACJA WSCHODNIA
skala 1:100

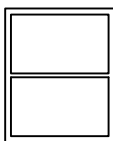

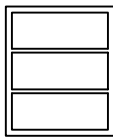
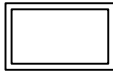
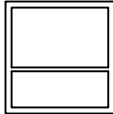
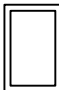
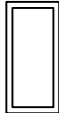
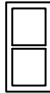
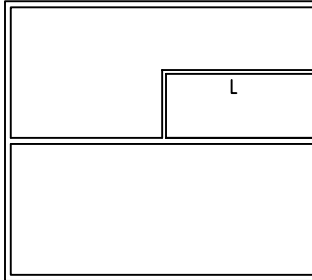
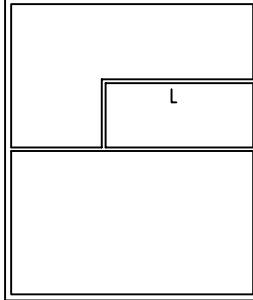


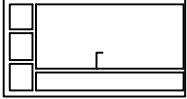

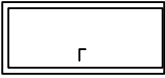
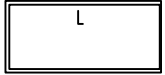
ELEWACJA PÓŁNOCNA
skala 1:100



Nazwa / adres obiektu budowlanego:		Termomodernizacja Budynku OSP w Żelaznej Starej dz. nr ew.100 gm. Daszyna	
Inwestor:			
Nazwa rysunku:		GMINA DASZYNA, DASZYNA 34A, 99-107 Daszyna	
Nazwa rysunku:		ELEWACJA WSCHODNIA ELEWACJA PÓŁNOCNA	Numer rysunku: 5
Imię i nazwisko projektanta:		Specjalność i numer uprawnień:	Podpis:
mgr inż. Krzysztof Majczak		LOD/0844/POOK/07	02.2011
mgr inż. Witold Wiechno		LOD/0160/POOK/04	02.2011

ZESTAWIENIE STOLARKI
SKALA 1:100

SCHEMAT											
WYMIAR	S	177	177	171	88	148	115	147	118	370	400
STOLARKI	H	145	145	146	144	144	75	70	60	410	330
IŁOŚĆ	9szt.		1szt.	1szt.	3szt.	2szt.	1szt.	1szt.	1szt.	1szt.	1szt.
UWAGI:	OKNO PCV	OKNO DREWNIANE DO WYMIANY NA PCV	OKNO DREWNIANE DO WYMIANY NA PCV	OKNO DREWNIANE DO WYMIANY NA PCV	OKNO DREWNIANE DO WYMIANY NA PCV	OKNO DREWNIANE DO WYMIANY NA PCV	OKNO DREWNIANE DO WYMIANY NA PCV	OKNO DREWNIANE DO WYMIANY NA PCV	OKNO DREWNIANE DO WYMIANY NA PCV	WROTA GARAŻOWE METALOWE DO WYMIANY NA OCIEPLANE	WROTA GARAŻOWE METALOWE DO WYMIANY NA OCIEPLANE

SCHEMAT								
	WYMIAR	S	130	129	95	95	95	95
	STOLARKI	H	240	245	214	206	206	206
IŁOŚĆ	1 szt.		1 szt.		1 szt.		1 szt.	
UWAGI:	DRZWI WEJŚCIOWE DO WYMIANY NA OCIEPLANE		DRZWI WEJŚCIOWE DO WYMIANY NA OCIEPLANE		DRZWI WEJŚCIOWE DO WYMIANY NA OCIEPLANE		DRZWI WEJŚCIOWE DO WYMIANY NA OCIEPLANE	

Nazwa / adres obiektu budowlanego:		Termomodernizacja Budynku OSP w Żelaznej Starej dz. nr ew.100 gm. Daszyna	
Inwestor:		GMINA DASZYNA, DASZYNA 34A, 99-107 Daszyna	
Nazwa rysunku:		Skala:	Numer rysunku:
ZESTAWIENIE STOLARKI		1:100	6
Imię i nazwisko projektanta:		Specjalność i numer uprawnień:	
mgr inż. Krzysztof Majczak		LOD/0844/POOK/07	
mgr inż. Witold Wiechno		LOD/0160/POOK/04	
		Data:	
		02.2011	
		Podpis:	